

詩一首

陳省身

一九八〇年九月訪問科學院理論物理

研究所，歸而賦此：

物理幾何是一家	共同携手到天涯
黑洞單極窮奧秘	纖維連絡織錦霞
進化方程孤立異	對偶曲率瞬息空
疇算竟有天人用	拈花一笑欲無言

黑洞：BLACK HOLE

單極：MONOPOLE

纖維：FIBER

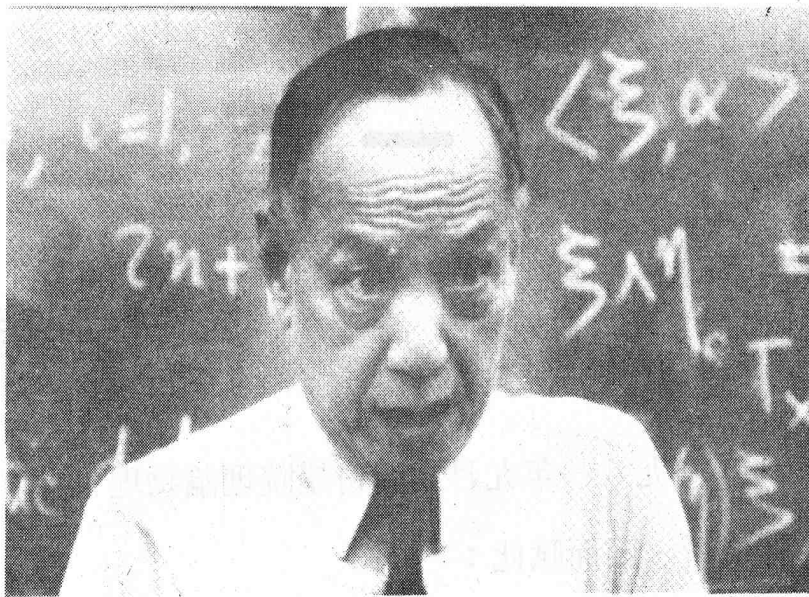
連絡：CONNECTION

進化方程：EVOLUTION EQUATIONS

孤立子：SOLITON

對偶曲率：DUAL CURVATURE

瞬息子：INSTANTON



陳省身院士 1979 年攝於柏克萊

陳省身院士簡歷

- | | |
|------------------|----------------------|
| 1911 年 10 月 26 日 | 生於浙江嘉興 |
| 1930 年 | 天津南開大學理學士 |
| 1934 年 | 清華大學碩士 |
| 1936 年 | 德國漢堡大學博士 |
| 1937 ~ 43 年 | 清華大學、西南聯合大學教授 |
| 1943 ~ 45 年 | 美國普林斯頓高級研究院研究員 |
| 1946 ~ 49 年 | 中央研究院數學研究所研究員兼代所長 |
| 1948 年 | 當選第一屆中央研究院院士 |
| 1949 年 | 赴美定居，歷任芝加哥大學、柏克萊大學教授 |
| 1981 年 | 創立「柏克萊數學研究中心」 |
| 1984 年 | 正式自柏克萊退休 |

陳省身院士最近於民國 76 年 4 月 21 日至 24 日在台灣大學、清華大學和中央研究院演講。演講內容請看本刊第十卷第二期。